

## 18. POSITION DES NOTES SUR LA PORTÉE.

Quelle que soit leur figure, les notes se placent de la même façon sur la portée :


Soit sur les lignes :  Soit dans les interlignes : 

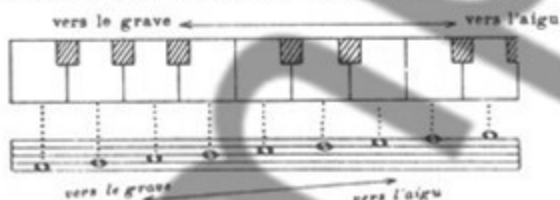
On place également des notes immédiatement au dessus et au dessous de la portée : 

## 19. HAUTEUR DES NOTES SUR LA PORTÉE.

En principe, la hauteur où sont placées les notes sur la portée traduit la hauteur des sons. Ainsi plus une note est placée HAUT sur la portée, plus le son représenté est HAUT.

Plus une note est placée BAS sur la portée plus le son représenté est BAS.

En rangeant les notes les unes à côté des autres du bas en haut de la portée on obtient une série de sons allant du grave vers l'aigu, suivant les intervalles de la gamme diatonique, c'est à dire tels qu'ils nous sont donnés par les touches blanches du clavier lorsque nous les jouons de gauche à droite. 



*EXERCICE*: Jouez au piano, en partant de la gauche vers la droite 5 touches blanches se suivant, écoutez les sons produits : ils montent. On les noterait en effet en MONTANT sur la portée :

Recommencez, mais en partant cette fois de la droite vers la gauche du clavier, les sons DESCENDENT. On les noterait comme suit :

Remarquez bien la similitude :

Sons de plus en plus haut = notes de plus en plus haut sur la portée.

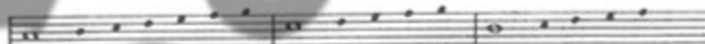
Sons de plus en plus bas = notes de plus en plus bas sur la portée.



## 20. NOM DES NOTES.

Nous les connaissons déjà par les touches blanches du clavier (§ 13). Elles sont rangées dans le même ordre sur la portée.

Si donc nous appelons DO par exemple, une note quelconque, les notes suivantes (en éliminant les touches noires) s'appelleront Ré, Mi, Fa, etc.



DO Ré Mi Fa Sol La Si DO Ré Mi Fa Sol DO Ré Mi Fa Sol etc.

Le nom de la note initiale sera déterminée par la Clé. (§ suivant)

REMARQUE : La 1<sup>re</sup> note s'appelle indifféremment Do ou Ut ; mais on emploie toujours le mot Do pour solfier, et généralement Ut dans le langage théorique (toujours quand il s'agit d'une Clé).

*EXERCICE* : En prenant modèle sur les touches de piano, habituez-vous à chanter la série : "Do, Ré, Mi, Fa, Sol, La, Si, Do" jusqu'à ce que cette suite de notes vous soit devenue familière.

Il est utile de savoir que les pays germaniques ou anglo-saxons emploient une nomenclature différente. (§ 207).