

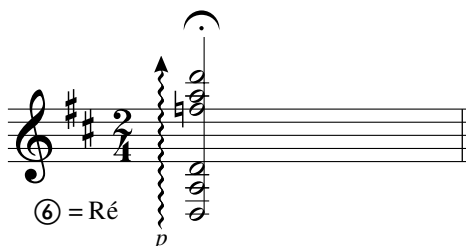
à Bernard Piris

Sonatine champignonne

Dominique Marie

I - MÉLANCOLIE DU TILLEUL saudade

*La neige des acacias, tel un chemin d'étoile,
Parfume les iris mélancoliques et beaux*



*plein d'un vent de tilleul,
Mon âme s'illumine.*

liberamente, calmo e legato