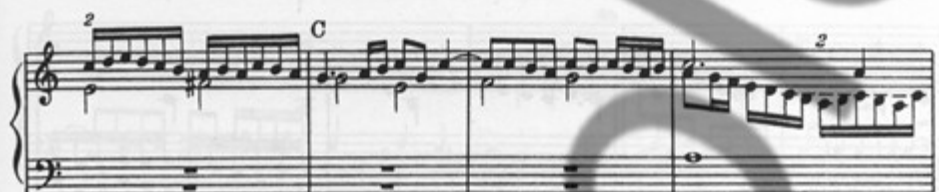


I
TIENTO
de
PRIMERO TONO¹⁾



1. re y fol, por delafolrre del género diatónico. Por lo qual todos los quatro fe an de tocar en las teclas blancas de befabemi. Puntándose fin be quadrado, si no folamente con el tiempo, la qual doctrina tengo de seguir en todos estos discursos, conformándome con todos los maestros de canto de Organo, y llano: dexando el uso de los bequadrados para los accidentales. Y aduerto que (donde hallaren vn dos encima de feys o doze figuras al compás) an de tañer las tales figuras iguales fin ayrezillo de fequaltera o proporción menor, y donde hallaren (vn tres) aquellas figuras an de tañer con el dicho ayrezillo de proporción menor, deteniéndose más en la primera y menos en la segunda y tercera, y a este modo las demás. El diapafón de este primero tono es dende delafolrre diziendo: re, mi, fa, fol, re, mi, fa, fol.