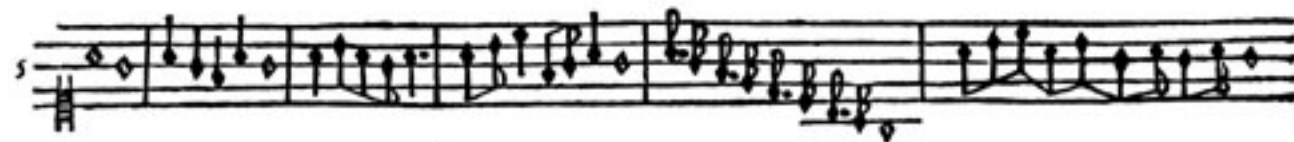
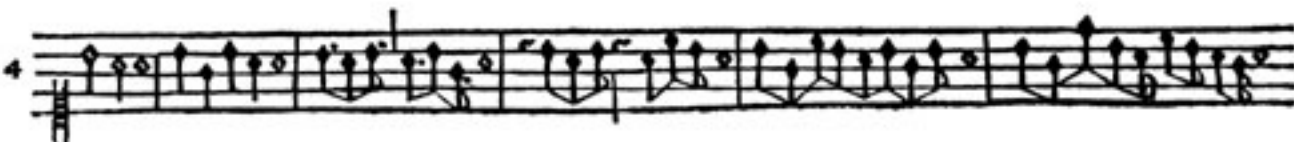
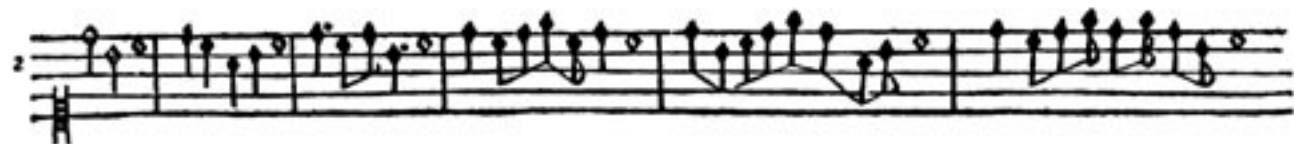


## REGOLA



Ricercar  
come di  
sopra.

The image displays a page of musical notation for a piece titled "Ricerca come di sopra." The notation is arranged in 14 staves, each beginning with a treble clef and a common time signature (C). The music is characterized by dense, rapid sixteenth-note passages and intricate rhythmic patterns, typical of the Italian Renaissance lute or keyboard repertoire. The notation is highly complex, featuring many beamed notes and rests, creating a continuous, flowing texture. The piece is written in a single system, with each staff connected to the next by a brace on the left. The overall style is characteristic of the Italian Renaissance lute or keyboard repertoire.

## des Instrumens à vent.

La tablature monstre clairement combien il faut boucher ou deboucher de trous pour faire tous les autres tons, & l'estendue de cet instrument, qui est d'une Quinzième, comme celle du Flageolet, encore que quelques-uns ne luy donnent qu'une Treizième d'estendue. Mais il faut remarquer que l'on peut sonner vnair, ou vne chanson sur la Fluste douce, & en mesme temps chanter le chant de la Basse, sans toutesfois articuler les voix, car le vent qui sort de la bouche en chantant est capable de faire sonner la Fluste, de sorte qu'un seul homme peut faire un Duo.

Les grandes Flustes qui suivent ont esté enuoyées d'Angleterre à l'un de nos Rois. Mais l'ay fait graver deux jeux differents dans cette planche, à sçavoir le petit jeu composé des trois Flustes A B, & C D, dont les tampons & le lieu par où entre le vent se voyent aux figures K & G, & sont cachez sous les boîtes A & C. La Basse de ce petit jeu A B sert de Dessus au grand jeu, qui commence où l'autre finit. Il n'est pas nécessaire de marquer ou d'expliquer les trous, parce qu'ils sont icy representez au naturel, dont les blancs sont derriere.

Or les plus grandes ont des boîtes, afin d'enfermer les clefs, sans lesquelles on ne peut fermer les trous, à raison que les doigts de la main ne peuvent avoir vne si grande estendue: c'est pourquoy la Basse A B a la clef, laquelle on presse avec le petit doigt pour ouvrir le trou qui est sous la boîte vis à vis de g. Mais la Basse du grand jeu L N a trois boîtes, à sçavoir la plus grande Y Z, & les deux autres b, c.

Quant à la grande, se l'oste & la transporte en O Q, afin que l'on considere tous ses ressorts à descouvert, & que nos Facteurs en puissent faire de semblables. P Q monstrent la disposition des deux clefs qui paroissent au haut de la boîte Y Z, & selon que le petit doigt presse la premiere ou la seconde, le trou S ou T s'ouvrent pour faire leurs sons, V & X

