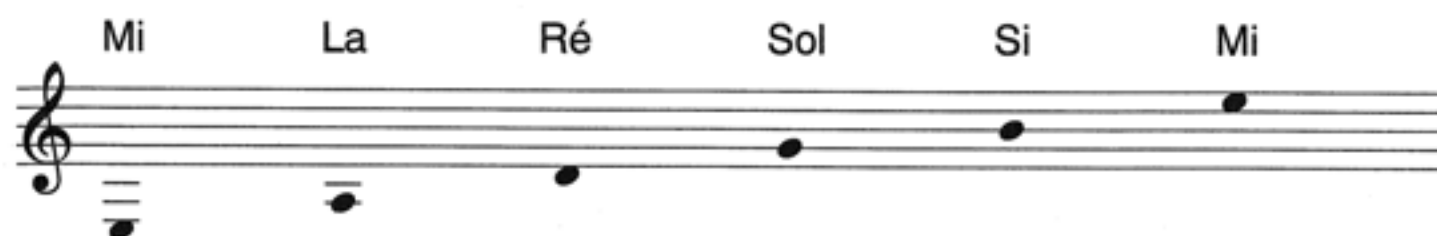


Vos points de repère

Les 3 premiers exercices sont sans doute les plus importants. Ils sont en effet très faciles à exécuter car il s'agit de cordes à vide et votre main gauche n'intervient pas. Nous allons en profiter pour connaître parfaitement la position de ces 6 notes sur la portée. Ces notes seront les points de repère indispensables pour la suite de notre étude.



Sur la guitare :

Mi 6^e corde « à vide » la plus grave donc le plus bas sur la portée

La 5^e corde à vide

Ré 4^e corde à vide

Sol 3^e corde à vide

Si 2^e corde à vide

Mi 1^{re} corde à vide le plus aigu donc le plus haut sur la portée.

- jouez en « noires » une note sur chaque pulsation ;
- démarrez très lentement jusqu'à atteindre la vitesse de ♩ = 100 ;
- lisez avant de jouer et continuez à lire lorsque vous exécuterez les exercices sur votre instrument.

Exercice I

