

5  
Les "queues" des notes peuvent être écrites en haut ou en bas de la note :

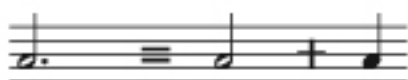
Exemple :



### \* Le point :

Une note pointée (*point à droite de la note*) sa durée est augmentée de la moitié de celle-ci :

Exemple :



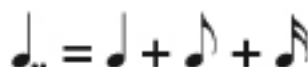
N.B. attention de ne pas confondre la note pointée avec le signe de "staccato", écrit en dessus ou en dessous de la note

Exemple :



Une note peut être doublement pointée, il faudra alors rajouter le 1/4 de sa valeur

Exemple :



### \* La liaison :

Deux notes identiques, reliées entre-elles par un trait de liaison, équivaut à additionner leurs valeurs respectives :

Exemple :



Il sera nécessaire de garder la valeur des deux notes :

Exemple :



N.B. Attention à ne pas confondre la liaison de deux notes identiques avec une liaison de phrasé entre deux ou plusieurs notes différentes.