

pour guitare et flûte alto (ou flûte) et percussions (ad lib.)*

ギター独奏 又はギター、アルトフルート(フルート)、パーカッション(ad lib.)のための

Niveaux :

Flûte et percussions : fin de cycle I

Guitare : 3ème année de cycle II

Durée : 4'40"

Illustration couverture (extrait) :

Yosa Buson (1716-1783)

après le 11 Mars 2011

2011年 3月11日の後で

Élégie

哀歌

Hiroki TERASHIMA

寺島 弘樹

Cantabile ♩ = 76

Flûte Alto

Guitare

5

9

13

rit. a tempo

rit. a tempo

* : une version guitare solo existe sous la référence ES1333

Copyright © by Editions Soldano.2015.ES1332.

5 bis, rue Fertile Plaine, 93330 Neuilly-sur-Marne.FRANCE.

All rights reserved. Duplication interdite.

"La copie totale ou partielle du présent document constitue un délit de contrefaçon"
(articles 335-2 et suivants du Code de la Propriété Intellectuelle)



après le 11 Mars 2011

FLÛTE

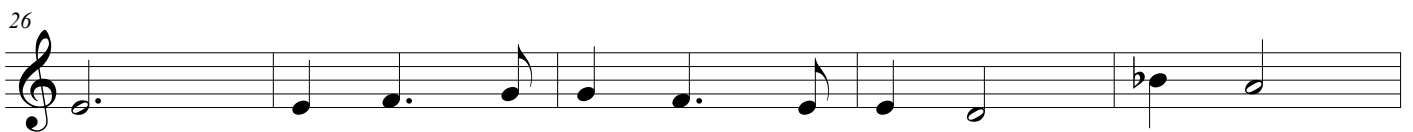
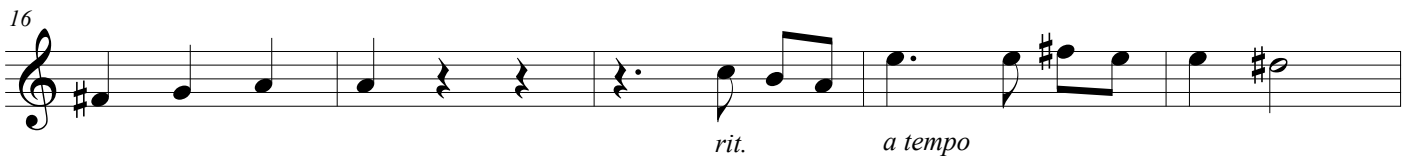
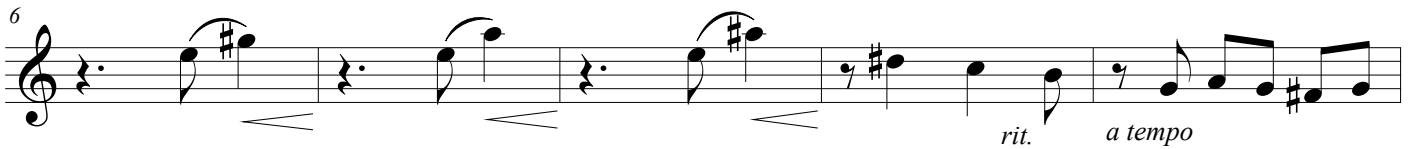
Élégie

哀歌

Hiroki TERASHIMA

寺島 弘樹

Cantabile ♩ = 76



mesure à compter
uniquement pour
la version avec percussions



Copyright © by Editions Soldano.2015.ES1332.
5 bis, rue Fertile Plaine, 93330 Neuilly-sur-Marne.FRANCE.
All rights reserved. Duplication interdite.
"La copie totale ou partielle du présent document constitue un délit de contrefaçon"
(articles 335-2 et suivants du Code de la Propriété Intellectuelle)

après le 11 Mars

PERCUSSIONS

Élégie

哀歌

Hiroki TERASHIMA

寺島 弘樹

Percussions: Christian BRETONNET

Cantabile ♩ = 76

3/4

Dôme métallique (jouez avec balais)

Musical notation for Dôme métallique (jouez avec balais) in 3/4 time, starting with a 3-measure rest. The notation consists of six groups of six eighth notes, each group represented by a horizontal line with six 'x' marks below it.

4

Musical notation for Dôme métallique (jouez avec balais) in 3/4 time, starting with a 4-measure rest. The notation consists of six groups of six eighth notes, each group represented by a horizontal line with six 'x' marks below it.

7

Musical notation for Dôme métallique (jouez avec balais) in 3/4 time, starting with a 7-measure rest. The notation consists of six groups of six eighth notes, each group represented by a horizontal line with six 'x' marks below it. The final group is marked *rit.*

a tempo
Ride sur Dôme

10

Tom basse

Musical notation for Ride sur Dôme in 3/4 time, starting with a 10-measure rest. The notation consists of six groups of eighth notes, each group represented by a horizontal line with 'x' marks below it. The final group is marked *rit.*

13

Musical notation for Ride sur Dôme in 3/4 time, starting with a 13-measure rest. The notation consists of six groups of eighth notes, each group represented by a horizontal line with 'x' marks below it.

16

Crash Splash

Musical notation for Ride sur Dôme in 3/4 time, starting with a 16-measure rest. The notation consists of six groups of eighth notes, each group represented by a horizontal line with 'x' marks below it. The final group is marked *rit.* and includes a 'Crash' and 'Splash' symbol.

19

Musical notation for Ride sur Dôme in 3/4 time, starting with a 19-measure rest. The notation consists of six groups of eighth notes, each group represented by a horizontal line with 'x' marks below it.



Copyright © by Editions Soldano.2015.ES1332.

5 bis, rue Fertile Plaine, 93330 Neuilly-sur-Marne.FRANCE.

All rights reserved. Duplication interdite.

"La copie totale ou partielle du présent document constitue un délit de contrefaçon"
(articles 335-2 et suivants du Code de la Propriété Intellectuelle)